



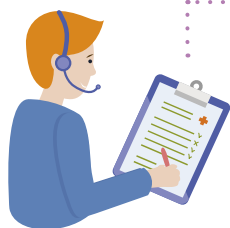
**l'Assurance  
Maladie**

Agir ensemble, protéger chacun

*L'ESSENTIEL*

# ACCOMPAGNEMENT SANTÉ

**Vous avez des difficultés  
pour vous soigner ?**



Faites le point  
sur votre situation  
avec votre conseiller

**Bénéficiez d'un accompagnement personnalisé**



dans vos démarches  
de soins



dans vos démarches  
administratives

# EN PRATIQUE

## Votre conseiller accompagnement santé :



- vous contacte par téléphone



- réalise avec vous un bilan de vos droits et de vos besoins



- vous oriente et vous accompagne pour vos démarches en lien avec votre santé



- se tient informé de votre situation et vous aide à trouver des solutions

## En étant accompagné :



- vous êtes à jour de vos droits



- Vous savez mieux vous orienter dans le parcours de soins



- vous êtes plus autonome dans vos démarches

## Votre conseiller

---

---

---

---

---

---

---

---



**Et sur ameli.fr...**

**Informez-vous sur les aides auxquelles vous avez droit.**